



Aktuelle Informationen von **BCC-OnlineShop GmbH**

Energie-Effizienz / LED-Tube

NARVA LED-Tube / T5

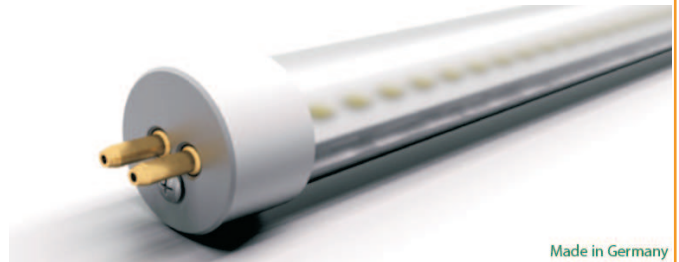
Substitution von T8-Leuchtstofflampen

Der Umbau der T8-Leuchten erfolgt durch Austausch der Fassungen von G13 auf G5 und Austausch des Trafos gegen einen LED-Treiber. Beides ist als Zubehör-Bundle lieferbar.

Einsparpotential (gegenüber T8-Leuchtstofflampe) > 50%
Amortisationszeit (je nach Finanzierungsmodell) 1,5-2,5 Jahre

Der Einspar-Effekt kann erhöht werden, indem die LED-Tubes durch Präsenzkontrolle und Dimmung (tageslichtabhängig) zusätzlich gesteuert werden.

Die Substitution von T5-Leuchtstofflampen erfolgt adäquat.



Made in Germany

Verfügbar in den Lichtfarben 840 (4.000K) und 858 (5.800K)

SL-T5 858	549mm / 10W / 5800K / 1.300lm / 350mA
SL-T5 858	1149mm / 19W / 5800K / 2.500lm / 700mA
SL-T5 858	1449mm / 29W / 5800K / 3.770lm / 1050mA



Die neuen LED-Lampen der Semicon Light (SL)-Serie setzen auf eine jahrzehntlang bewährte Kombination von Glas und Licht. Glas ist ein optisches reines, inertes und nicht alterndes Produkt. Kunststoffausdünstungen und deren Reaktion mit der LED werden durch den Einsatz von hochwertigen Komponenten vermieden. Durch das Einkapseln der LEDs wird ein konstantes und kontrolliertes Mikroklima geschaffen, das stabile lichttechnische Eigenschaften über die Lebensdauer garantiert. Zusätzlich werden die LEDs und die elektronischen Bauteile vor äußeren Einflüssen, wie Luftfeuchtigkeit und aggressiven Gasen ideal geschützt. Grundvoraussetzung für die Realisierung der SL-T5-Serie ist dabei das überdurchschnittlich gute Licht-Wärme-Verhältnis der eingesetzten LEDs.

Produktvorteile:

- unkomplizierte Integration in ein neues Leuchtensystem durch G5L-Sockel
- schalt- und dimmbar, perfekt geeignet für den Einsatz in intelligenten Lichtsteuersystemen
- Sicherheitsmehrwert durch Einhaltung der Schutzkleinspannung (SELV)
- Einsatz von hochwertigsten Komponenten (NICHIA-LEDs)
- am Ende der Lebensdauer zukunftssicher und ressourcenschonend wechselbar
- sehr geringe Farbabweichung durch enge Farbtoleranzen (< 4SDCM)
- 6 Jahre Garantie

Anwendungsgebiete:

- besonders geeignet als Lichtquelle für professionelle LED-Leuchten
- Beleuchtung in industriellen Fertigungen, Supermärkten, Lagerhäusern, Parkgaragen
- Applikationen mit langen Brenndauern und erschwerten Wartungsmöglichkeiten
- geeignet für den Betrieb bei anspruchsvollen Umweltbedingungen
- Bereiche mit niedrigen Umgebungstemperaturen

Technische Daten im Überblick:

- 840 - 4000K | 858 - 5800K // Lebensdauer 55.000h (L70B20) // Einsatztemperatur -20°C bis +40°C
- Energieeffizienz 115 lm/W | 130 lm/W
- Energieeffizienzklasse A+ | A+
- Farbwiedergabe 85 | >80
- Farbtoleranz < 4SDCM // Schutzgrad III
- zum Betrieb wird ein externes, stromkonstantes Vorschaltgerät benötigt*
- nur eine Sockelseite zum Betrieb erforderlich, dadurch Sicherheit bei Installation und Lampenwechsel
- stufenlos dimmbar (1% - 100%) beim Einsatz von geeigneten Vorschaltgeräten



Energie sparen nachrechnen:

www.neuelichtquellen.de

Der Leuchtmittel-Kalkulator errechnet die Rentabilität eines Leuchtmittel-Tausches. Check-Up für private und gewerbliche Anwender mit hinterlegten Nutzungsprofilen.

bis zu
90%
 Energie sparen



OnlineShop:
www.bcc-onlineshop.de

OnlineShop / Gewerbe:
www.bcc-industrieshop.de



BCC-OnlineShop GmbH
 Brüderstr. 53
 D-04103 Leipzig
 TEL.: 0700 2255 7646
 Email: infoshop@bcc-onlineshop.de



Rücksendungen an:
 BCC-OnlineShop GmbH
 Brüderstr. 53
 D-04103 Leipzig